

UNA CASA EN EL ENCINAR DE LOS REYES RENOVADA SIN OBRAS Y DECORADA CON MUEBLES VINTAGE

De la perfecta compenetración entre la decoradora María de la Osa y los propietarios de esta casa madrileña ha resultado un moderno proyecto de interiorismo que destila coherencia, sensibilidad y fuerza estética a partes iguales.

POR ANA ISABEL HERNÁNDEZ MARTÍN PUBLICADO: 27/03/2023



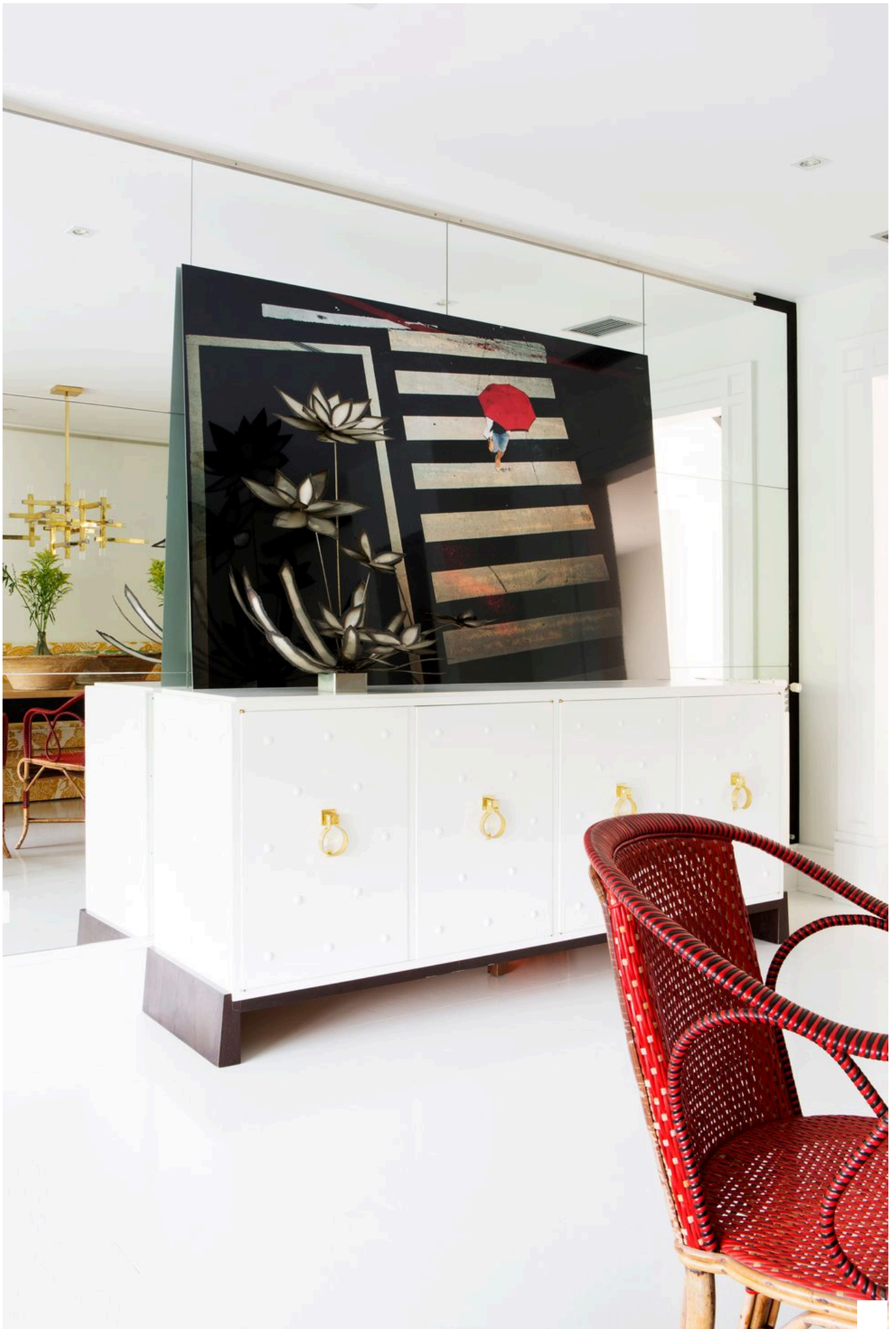
Angélica Heras

- [Ideas para decorar un salón con dos ambientes](#)
- [Las últimas tendencias en decoración y diseño de interiores](#)
- [Decoración de lujo: Ideas para dar a tu casa un toque único](#)

Ya habían trabajado con ella en su casa de Marbella y fue tan satisfactorio que cuando los propietarios de este **unifamiliar en la urbanización madrileña El Encinar de los Reyes** decidieron cambiarle el *look*, no dudaron en volver a llamar a la **interiorista María de la Osa**. La vivienda está distribuida en dos plantas –salón, comedor, cocina, aseo de invitados y jardín se encuentran en la baja; dormitorios con sus baños, en la primera–, más el sótano y una buhardilla con despacho y cuarto de juegos. Hace unos años, ya había sufrido una importante reforma. **En esta ocasión, se trataba de hacer unos pequeños cambios distributivos y, sobre todo, darle un nuevo aire a la decoración.**

Lo primero fue crear una nueva piel más luminosa. Así, toda la casa se pintó en un blanco roto que inunda paredes y suelos, antes de madera color miel. Después, se jugó a usar **fuertes pinceladas cromáticas** para dar dinamismo. Así, los **cerramientos se tiñeron de negro**, el mismo tono elegido para la moqueta vinílica que

cubre el pavimento del baño principal y en el que también se ha lacado la librería que preside el rincón de lectura del salón. La cocina con armarios negros y suelo *black & white* de Azulejos Peña continúa este mismo ritmo. En el mobiliario y los textiles, en cambio, el rojo es el que pone el contraste. La decoradora ha seleccionado, además, una atractiva **mezcla de piezas *vintage* y funcionales** que componen una atmósfera acogedora y sugerente. Habrá más proyectos juntos. Seguro.



Angélica Heras

Forrar la pared con espejos logra dar más amplitud visual. El aparador tachonado, con herrajes en bronce, que guarda el menaje para el comedor, se hizo a medida. Sobre él, la fotografía de Matthieu Casimiri se adquirió en Yellow Corner Hermosilla y la escultura-flor metálica, en Berenis.

Publicidad - Sigue leyendo debajo



Angélica Heras

Para que el comedor fuera un espacio multiusos, se ideó una cómoda bancada a medida, tapizada con tela procedente de Pablo Torre. Alrededor de la mesa, una pieza belga de madera y hierro, sillas de fibra de Slou. Las damajuanas, con flores de Bourguignon, y los lebrillos son de Mestizo. La lámpara de techo, en metal dorado, se adquirió en Portugal.



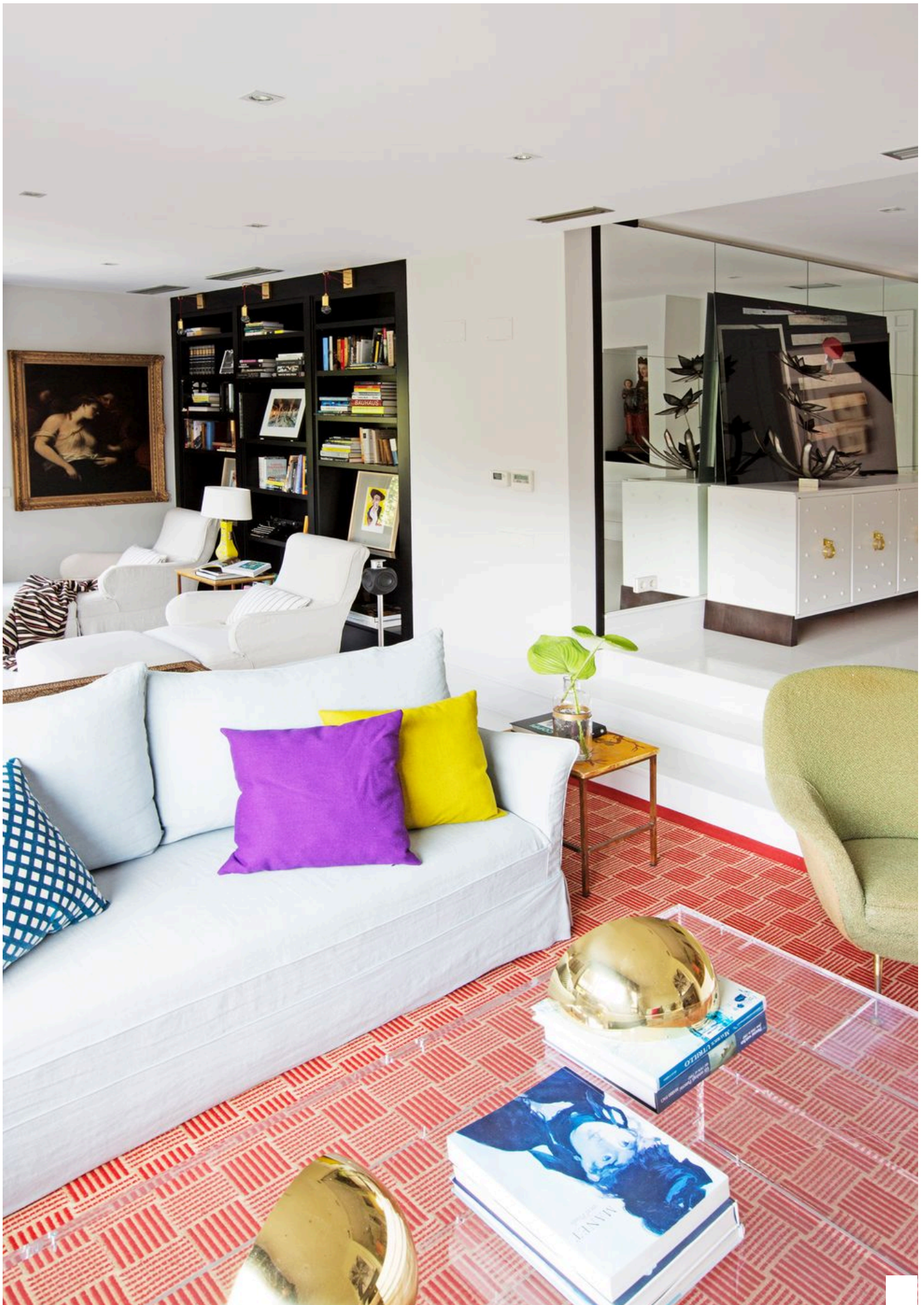
Angélica Heras

Con el comedor al fondo, en un plano más elevado, el salón rezuma sencillez. La embocadura de la chimenea se cambió por una negra con perfil interior dorado. Encima, foto de Mark Olich, de Yellow Corner Hermosilla. La butaca *vintage* es de Mestizo; la escultura sobre el sofá, de Berenis.



Angélica Heras

Publicidad - Sigue leyendo debajo



Angélica Heras

En la de estar, los sofás, con fundas de lino azul claro, son diseño de Axel Vervoordt. Los cojines, de Macarena Saiz. La mesa de centro es un diseño en metacrilato de la decoradora que deja ver la alfombra de yute y lana de Gancedo. Encima, unos apliques de El Ocho

como adorno.



Angélica Heras

El escenario es perfecto, con una pareja de *chaise longues*, con fundas de lino blanco, de Anmoder. El *plaid* se compró en Marruecos. En medio, mesitas chinas lacadas de El Ocho, con lámpara de Goya Subastas. Dando entidad al ambiente, una biblioteca en negro, con apliques integrados, ideada a medida.

Publicidad - Sigue leyendo debajo



Angélica Heras

El mobiliario de la cocina se renovó a medida. Se eligió un diseño lacado en negro con encimeras de Silestone blanco, dispuesto en forma de U para aprovechar mejor el espacio y favorecer la comunicación visual con la zona de *office*. Estores de *screen* tamizan la abundante luz natural.

